

Istituto Nazionale per le Malattie Infettive L. Spallanzani
Roma, Italy



Ricerca sulla tubercolosi e definizione delle priorità Delia Goletti, MD, PhD

Roma, 24 gennaio, 2012

**Fondazione Dossetti, Palazzo Marini, Sala delle Colonne,
Camera dei Deputati, Roma**



La bambina malata
Edvard Munch, 1885

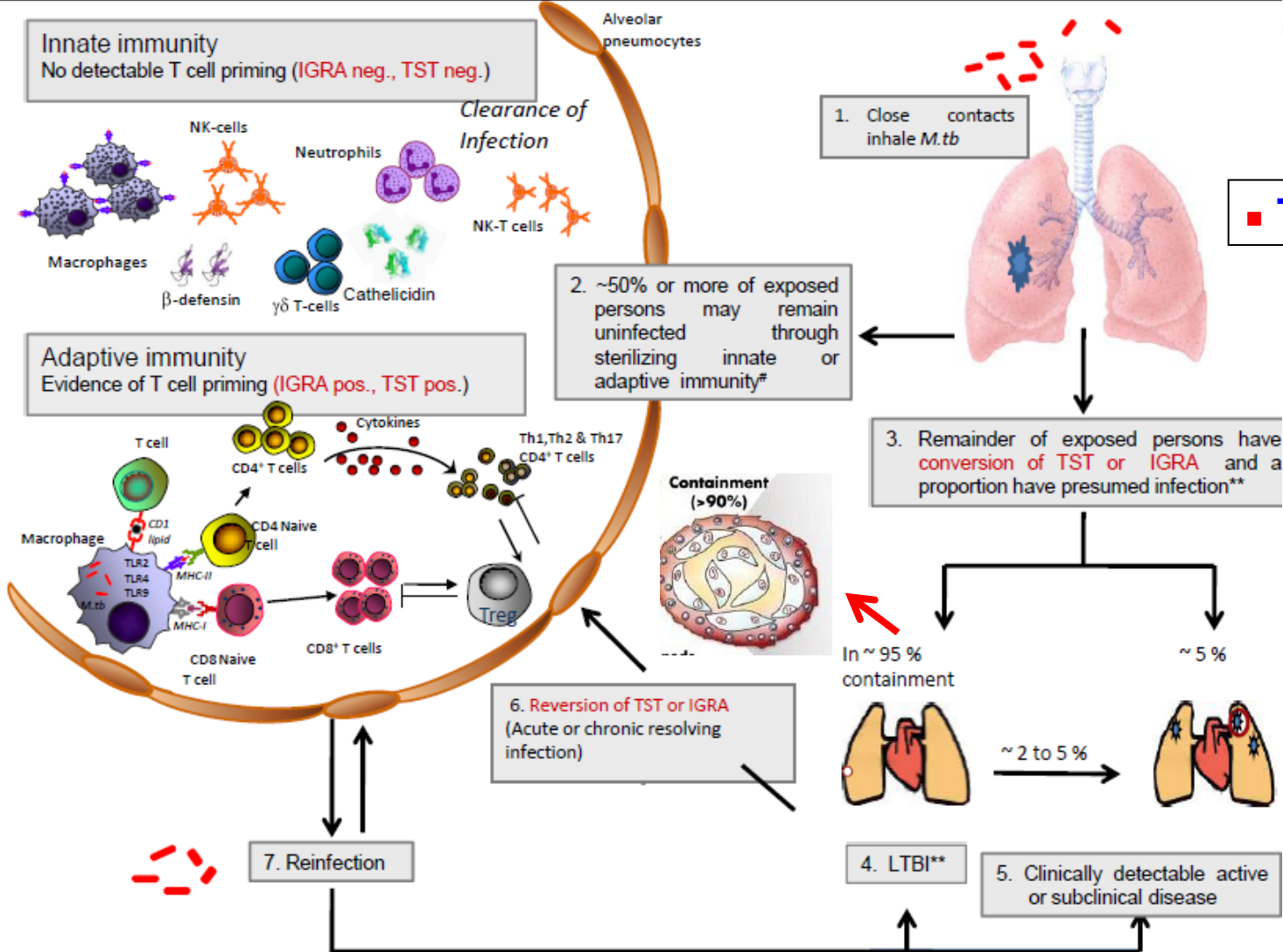


Agenda

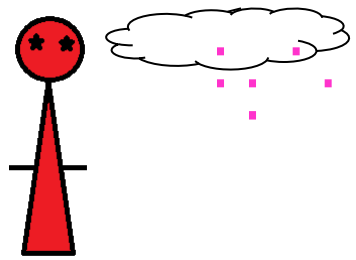
- Cenni sulla patogenesi dell'infezione e malattia tubercolare
- Diffusione della tubercolosi nel mondo ed in Italia
- Ricerca



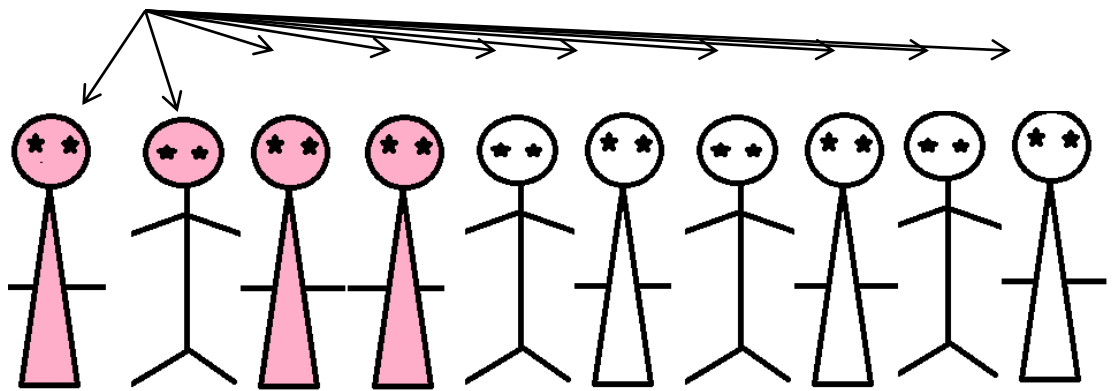
Immunity against *M. tuberculosis*



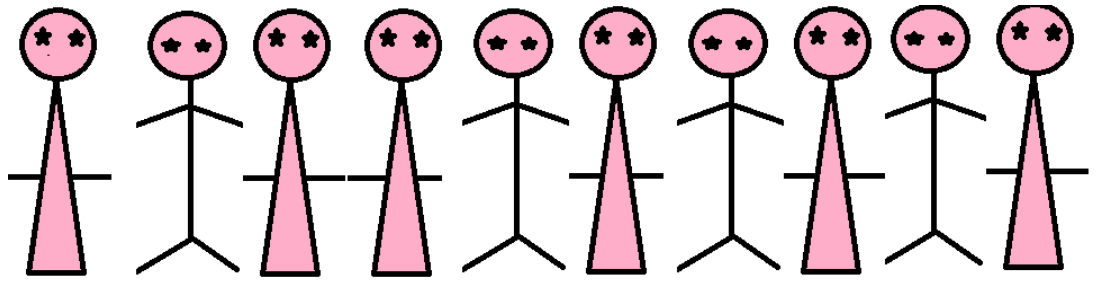
■ TB attiva



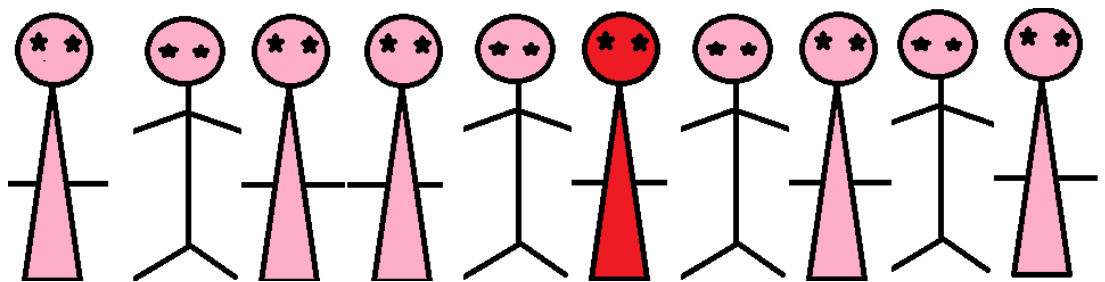
■ ITL,
Infezione recente

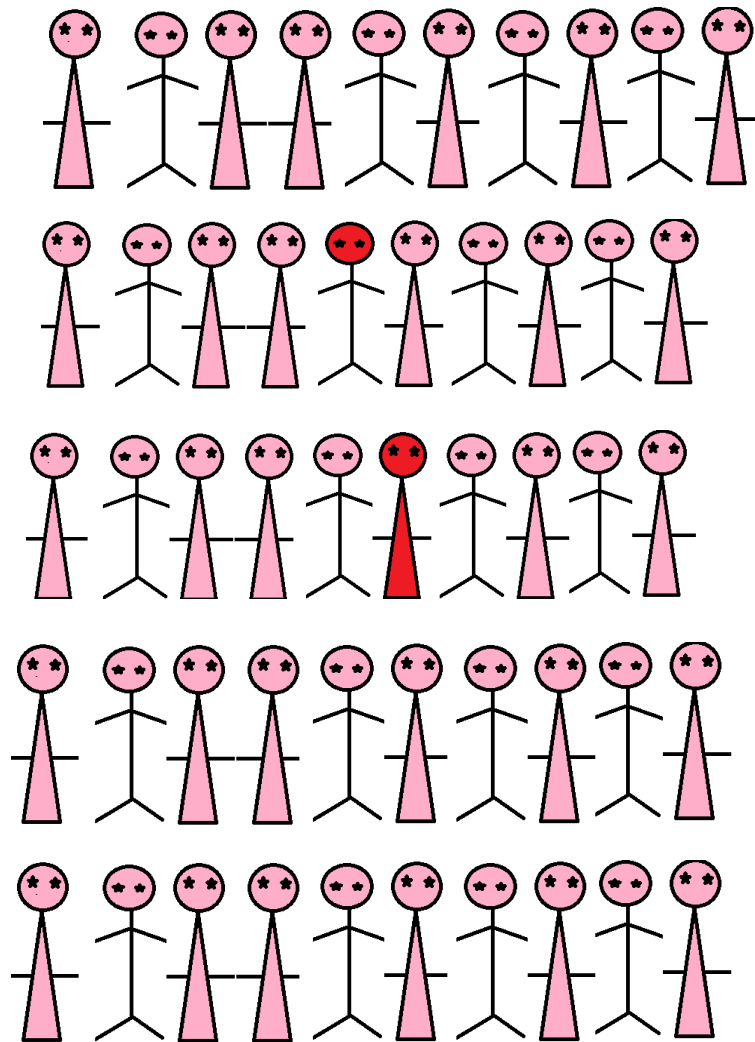
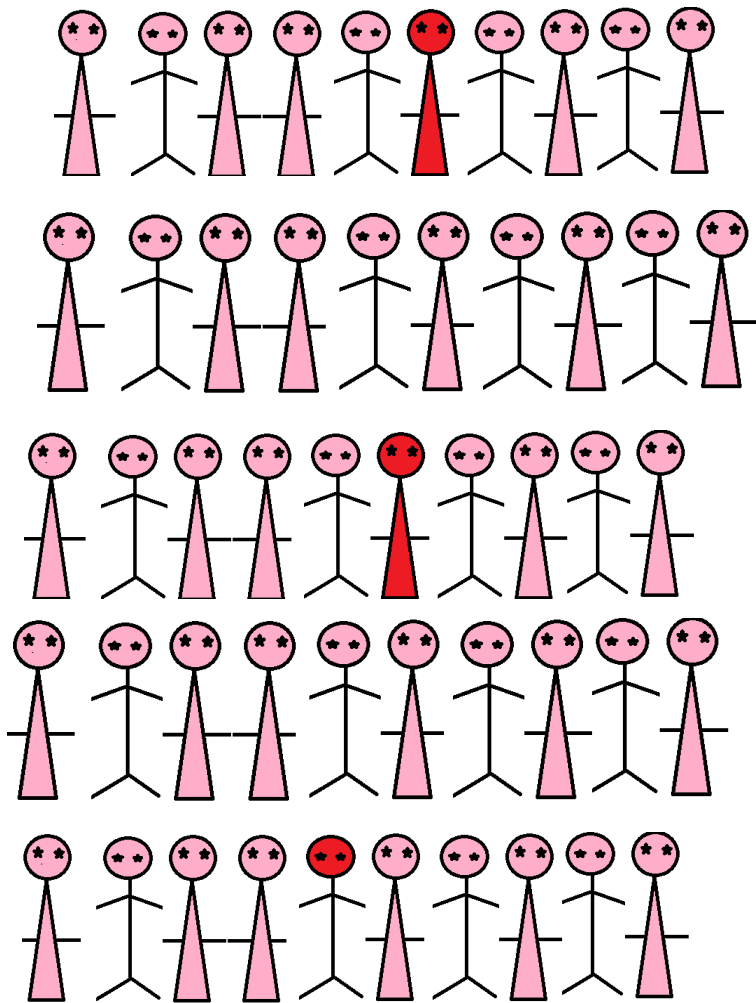


■ ITL



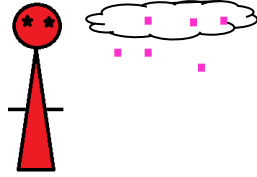
■ 2-5% delle ITL
progrediscono a TB
attiva





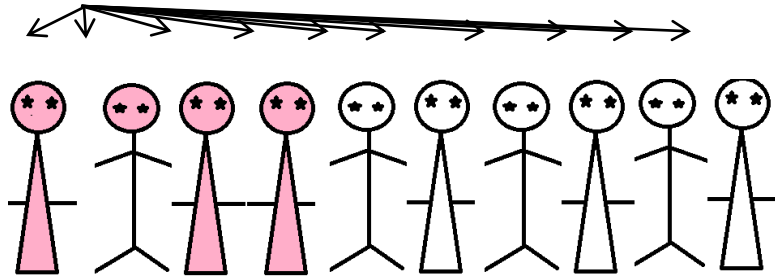
2-5% delle ITL progrediscono a TB attiva

■ TB attiva



- Isolare il paziente
- Diagnosi
- Curare il paziente (2 mesi con 4 farmaci e 4 mesi con 2 farmaci)
- Follow-up per 2 anni

■ ITL

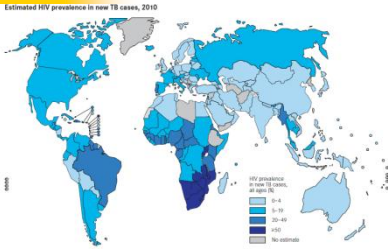


- identificare i soggetti con ITL
- Proporre la profilassi
- Informare sul rischio TB



HIV-TB nel mondo

Casi stimati di TB attiva



	Casi incidenti	Decessi
Tutte le forme di TB	8,8 milioni	1,1 milioni
Donne	3,2 milioni (36%)	320.000 (29%)
TB associata all'HIV	1,14 milioni (13%)	350.000 (32%)
TB-MDR*	290.000 (3.4%)	

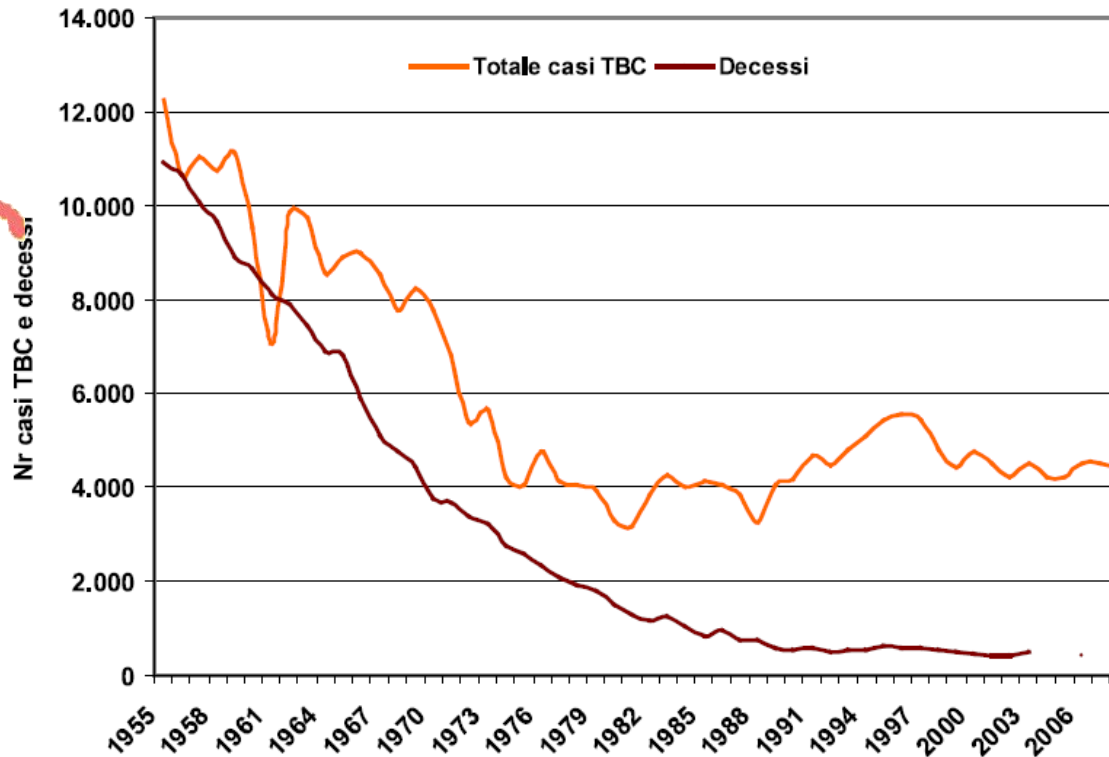
*meno del 5% dei pazienti TB sono testati per TB-MDR



Casi totali di TB in Italia dal 1995 al 2008

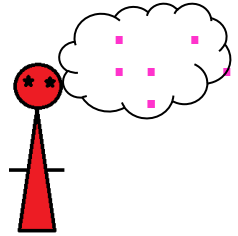


Figura 3.1. Casi totali di TBC e decessi dal 1995 al 2008

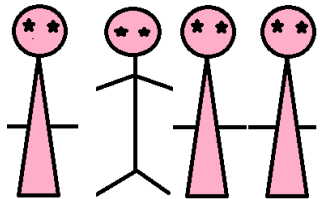




Priorità per la ricerca sulla tubercolosi



- Sviluppo di nuovi farmaci
- Sviluppo di nuovi test diagnostici
- Epidemiologia e sanità pubblica
- Ricerca sui Servizi Sanitari
- Ricerca scientifica di base
- HIV, HIV-TB
- MDR, XDR: management clinico-diagnostico
- Vaccino per *M. tuberculosis*





Ricerca TB all'istituto nazionale per le Malattie Infettive L. Spallanzani (2002-2011)

- Ricerca clinica (300 casi TB/anno, 1000 LTBI/anno)
(8 articoli scientifici)
- Ricerca epidemiologica (24 articoli scientifici)
- Biomarcatori associati alla fase di latenza e/o malattia attiva (36 articoli scientifici)
- Immunopatogenesi della TB (16 articoli scientifici)
- Rilevazione ematica dei farmaci anti-TB con metodiche innovative (1 articolo scientifico)
- Nuovi approcci radiologici per lo studio della TB (2 articoli scientifici)



Caso di tubercolosi in un'infermiera di una neonatologia di un grande policlinico romano

Tubercolosi al Policlinico Gemelli, infermiera positiva al test già nel 2004

Lo ha confermato ai giudici la donna malata.

Polverini: «No comment». La Procura chiede nuove indagini ai Nas.

E il Tar del Lazio convoca Regione e Codacons

• **NOTIZIE CORRELATE**

- Tbc l'infermiera del policlinico Gemelli di Roma che lavorava presso il reparto neonatale.
- Il dato è stato confermato dalla donna nel corso dell'audizione svolta mercoledì con i magistrati della Procura di Roma.
- In base a questi elementi e ad altri particolari emersi nel corso dell'atto istruttorio il procuratore aggiunto,
- Leonardo Frisani e il sostituto Alberto Pioletti hanno conferito una nuova delega ai carabinieri del Nas per procedere ad ulteriori acquisizioni, ascolto di testimoni e controlli presso il policlinico.

Corriere della Sera, 11 settembre 2011





L'urlo
Edvard Munch, 1895,





Day Service di Malattie Respiratorie, INMI





Grazie a tutti!





Agenda

- Cenni sulla patogenesi dell'infezione e malattia tubercolare
- Diffusione della tubercolosi nel mondo ed in Italia
- Ricerca