

**Associazione "Giuseppe Dossetti: i Valori - Sviluppo e Tutela dei Diritti"**

**PATOLOGIE EMERGENTI E RIEMERGENTI**  
**"Globalizzazione, Migrazione, Salute e Vaccini"**  
Roma, 9 aprile 2009

**SORVEGLIANZA E GESTIONE DELLE  
EMERGENZE NELLE MALATTIE INFETTIVE**

**Maria Grazia Pompa**

Ufficio V – Malattie Infettive e Profilassi Internazionale

D.G. Prevenzione Sanitaria

Ministero del Lavoro, della Salute e delle Politiche Sociali





# Malattie Infettive Emergenti

*Le malattie infettive emergenti sono quelle malattie che, recentemente, sono diventate più "prevalenti" o minacciano di esserlo.*

- mai manifestatesi nell'uomo
- manifestatesi nell'uomo ma in aree/popolazioni isolate
- presenti da lungo tempo, identificate soltanto recentemente

# Evoluzione del sistema salute nei paesi sviluppati



- ✓ Riduzione delle patologie infettive
- ✓ Miglioramento generale delle condizioni socio-sanitarie
- ✓ Invecchiamento della popolazione
- ✓ Aumento delle patologie cronico-degenerative
- ✓ Incremento della domanda percepita di salute

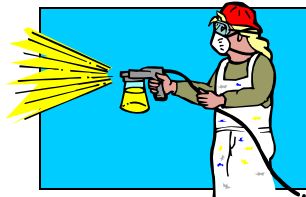
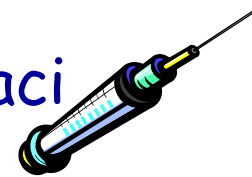
## Nuove minacce



- ✓ Malattie infettive emergenti e ri-emergenti
- ✓ Possibilità di impiego a scopi terroristici o bellici di agenti biologici

# Evoluzione del sistema salute nei paesi sviluppati

- Incremento delle misure di sanità pubblica
- Avvento degli antibiotici
- Vaccini sempre più sicuri ed efficaci
- Insetticidi
- Migliorata sorveglianza





# Malattie Infettive Emergenti

Lassa fever

Ebola haemorrhagic fever

Legionnaire disease

Haemolytic uremic syndrome

Lyme borreliosis

**AIDS**

Gastric ulcers

Hantavirus pulmonary syndrome

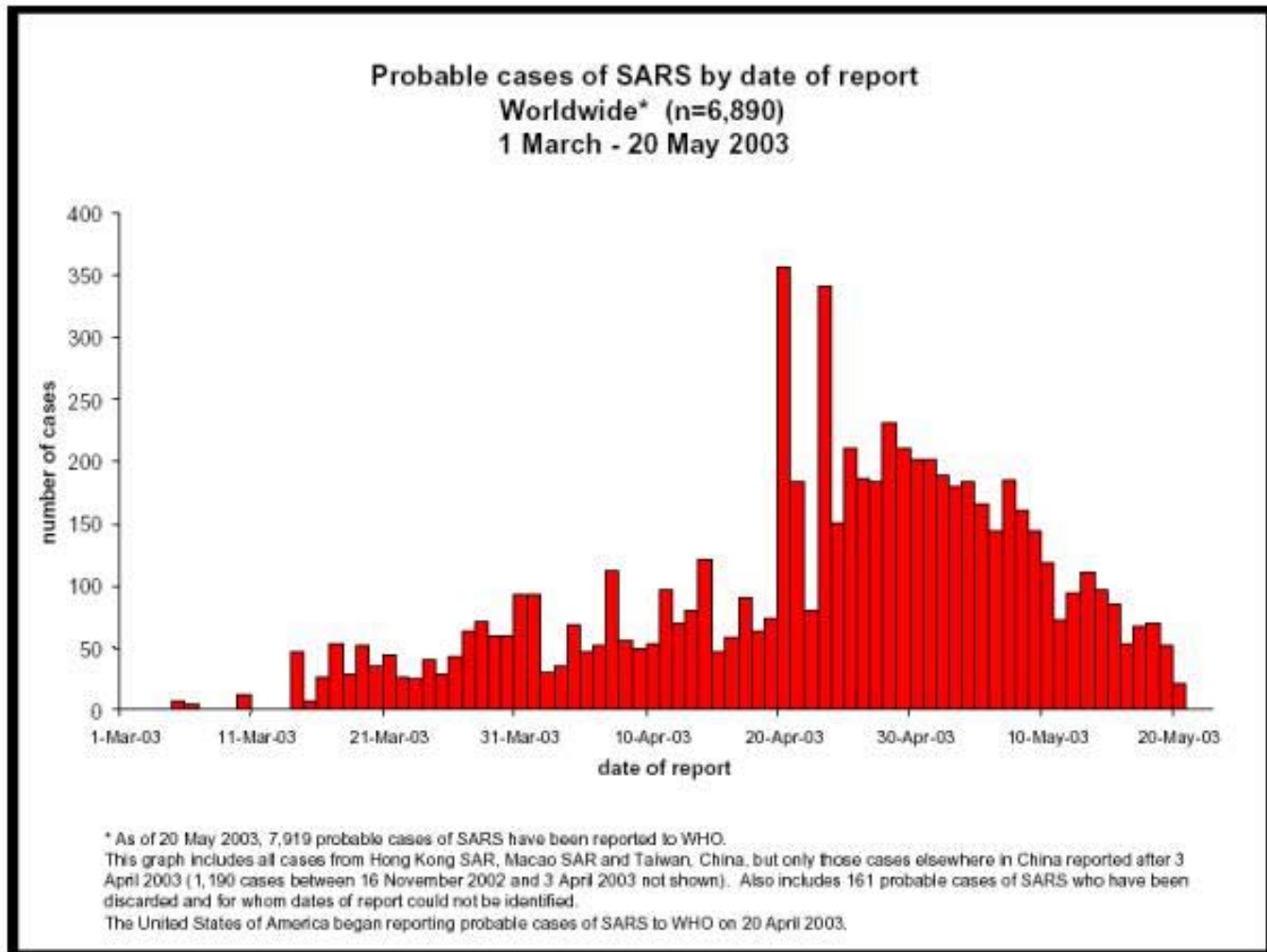
**SARS**

**Pandemic influenza**

**Chikungunya, vectorborne diseases**



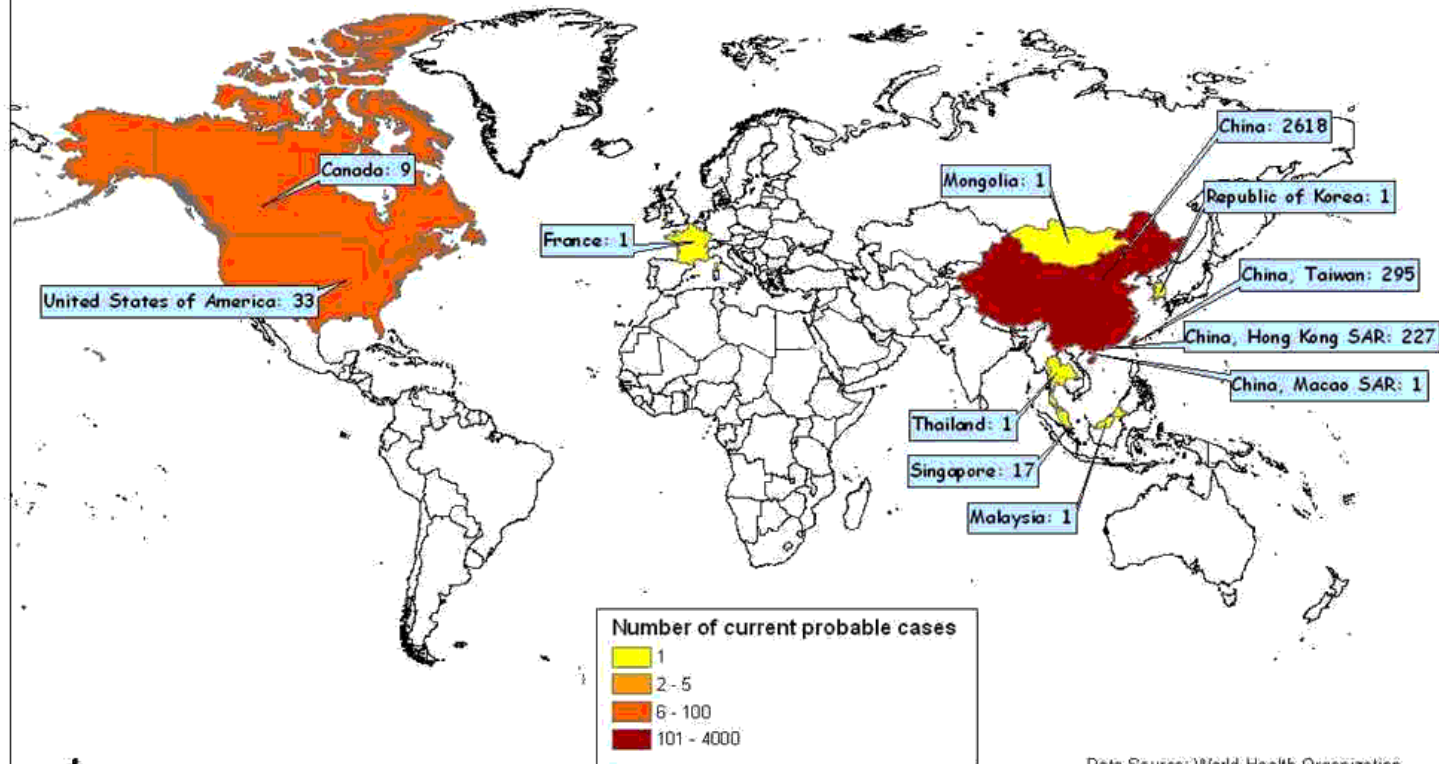
# Malattie Infettive Emergenti





# Malattie Infettive Emergenti

SARS : Number of Current Probable Cases as of 21 May 2003, 16:00 GMT+2



The presentation of material on the maps contained herein does not imply the expression of any opinion whatsoever on the part of the World Health Organization concerning the legal status of any country, territory, city or areas or of its authorities, or concerning the delimitation of its frontiers or boundaries.

Data Source: World Health Organization  
Map Production: Public Health Mapping Team  
Communicable Diseases (CDS)  
© World Health Organization, May 2003



## ***AIDS in Italia: stime***

**Totale casi AIDS dall'inizio dell'epidemia ~ 60.500**

**Totale decessi AIDS dall'inizio dell'epidemia ~ 39.000**

**Percentuale donne: 20-25%**

---

**1996 Nuovi casi AIDS 5.653**

**Principale modalità di trasmissione:  
uso di droghe per via endovenosa**

**2008 Nuovi casi AIDS ~ 1.400**

**Principale modalità di trasmissione:  
rapporti sessuali  
Stranieri oltre il 20%**

---



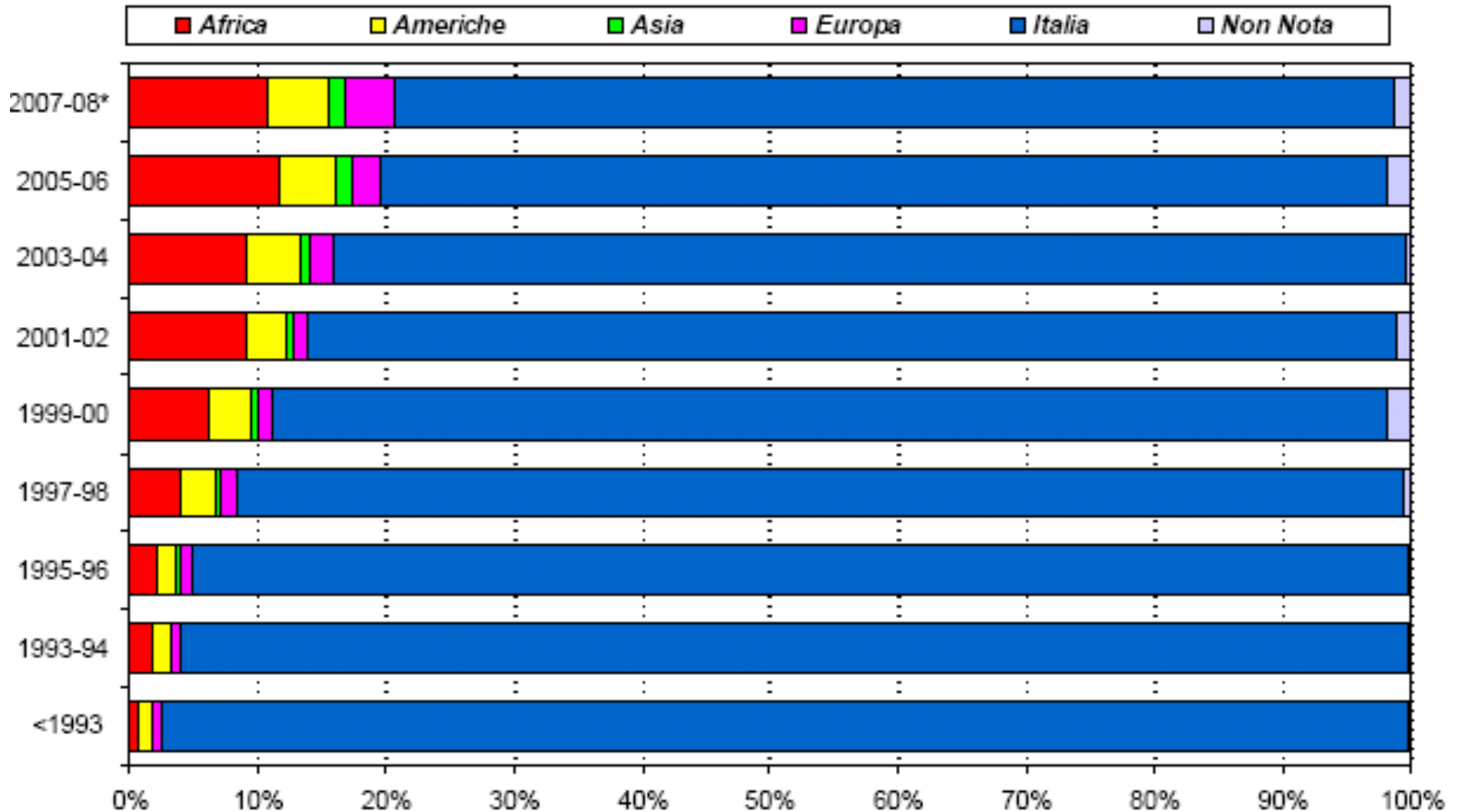
# ***AIDS in Italy: estimate***

- **Total n° of AIDS cases from the epidemic beginning  
~ 60,500**
- **Total n° of AIDS deaths from the epidemic beginning  
~ 39,000**
  - **women: 20-25%**
- **1996 New AIDS cases 5,653**
  - **Main mode of transmission: IVDUs**
- **2008 New AIDS cases ~1,400**
  - **Main mode of transmission: sexual transmission**  
**Foreigners: beyond 20%**

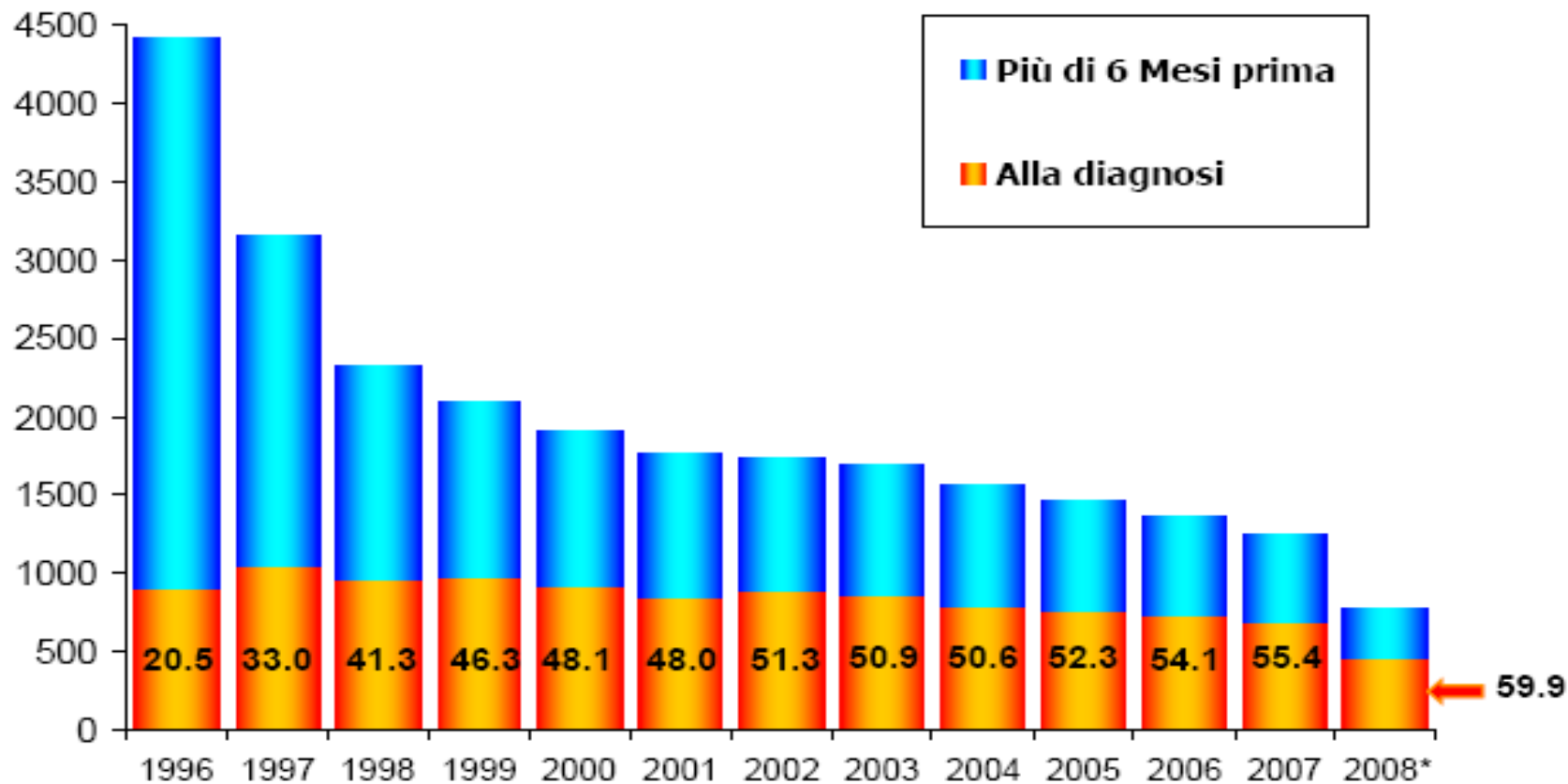
# ***HIV in Italy: estimate***

- **Total n° of HIV infections from the beginning epidemic**  
**140,000 – 180,000**
- **HIV+ subjects (including AIDS cases) in 2008**  
**110-130.000**
  - women : 30-35%
- **1987 New HIV infections 14-18.000**
  - Main mode of transmission: IVDUs
  -
- **2007 New HIV infections 3500-4.00**
  - Main mode of transmission : sexual transmission
  - foreigners beyond 20%

# *% distribution of AIDS cases by nationality and diagnosis time*

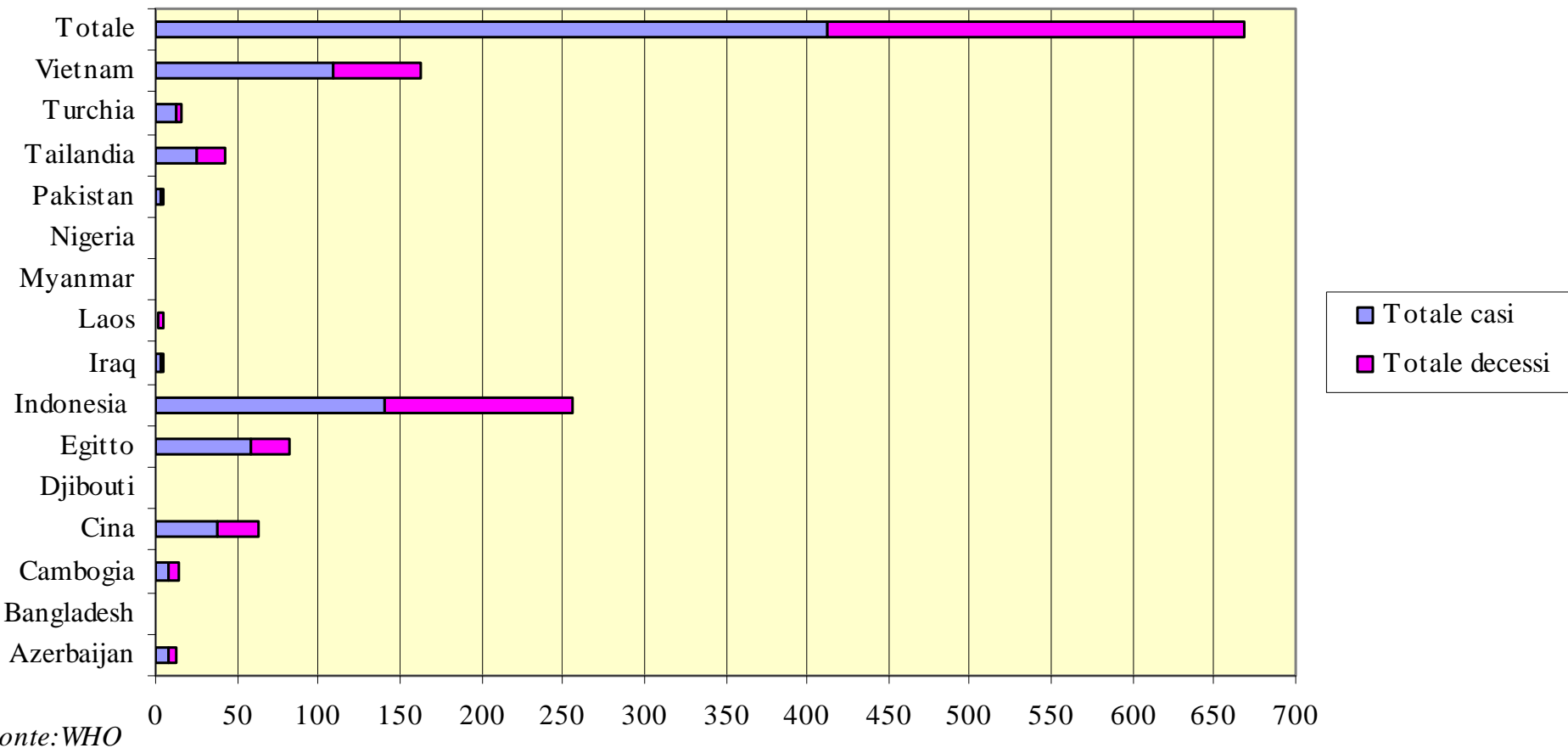


# Personne che scoprono la loro HIV-positività alla diagnosi di AIDS: 1996-2008



\*Dati a Nov. 2008

## Frekuensi Influenza aviaria nel mondo



Fonte: WHO

# Malattie Infettive Riemergenti

Age of Aquarius



"One can think of the middle of the 20<sup>th</sup> century as one of the most important social revolutions in history- the elimination of the infectious disease as a significant factor in social life"

Sir Frank MacFarland Burnet 1962,  
1960 Nobel Laureate for Medicine

"Infectious Diseases will be eliminated as a major threat to human health"

US Surgeon General 1967



# Malattie Infettive Riemergenti

- in passato hanno causato maggiori problemi, sono diminuite e stanno riaumentando
- sottocategorie delle malattie emergenti



# Malattie Infettive Riemergenti

**Colera**

Cryptosporidiosi

Difterite

**Malaria**

**Meningite**

Fascite necrotizzante

Pertosse

Rabbia

**Rosolia/morbillo**

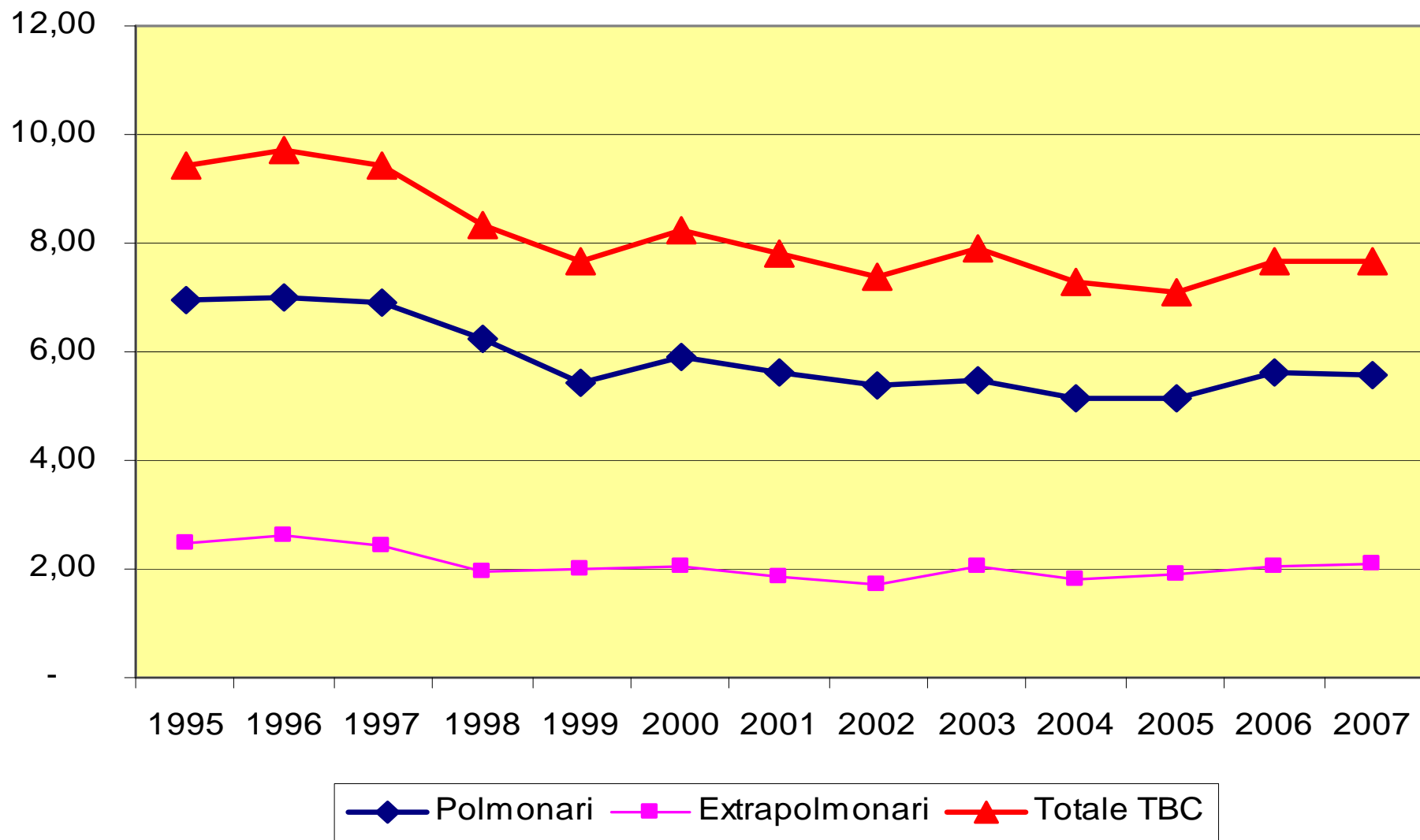
Schistosomiasi

**Tuberculosi**

Febbre gialla

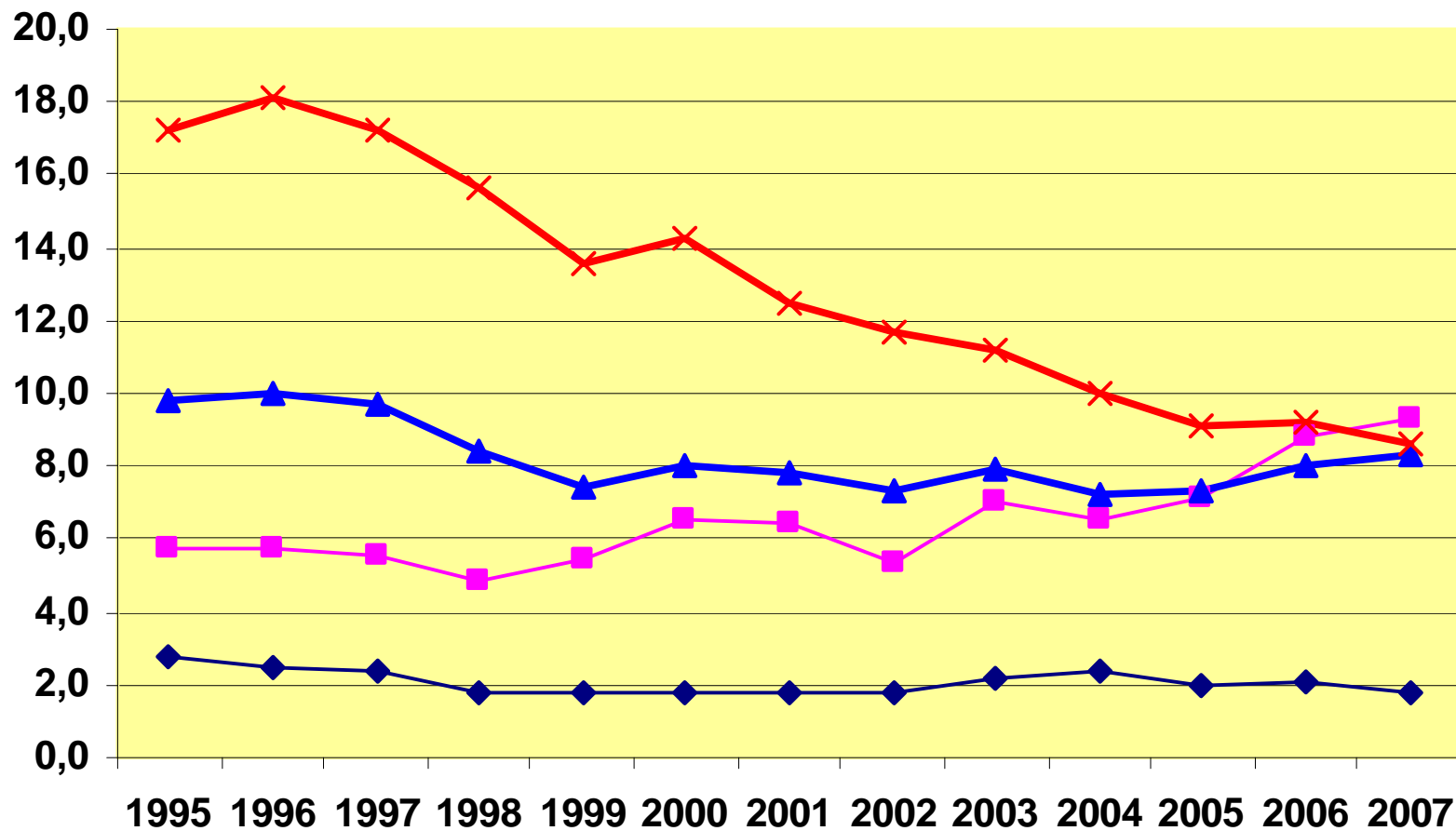


**Incidenza della TBC (casi per 100.000 abitanti). Italia: anni 1995-2007**



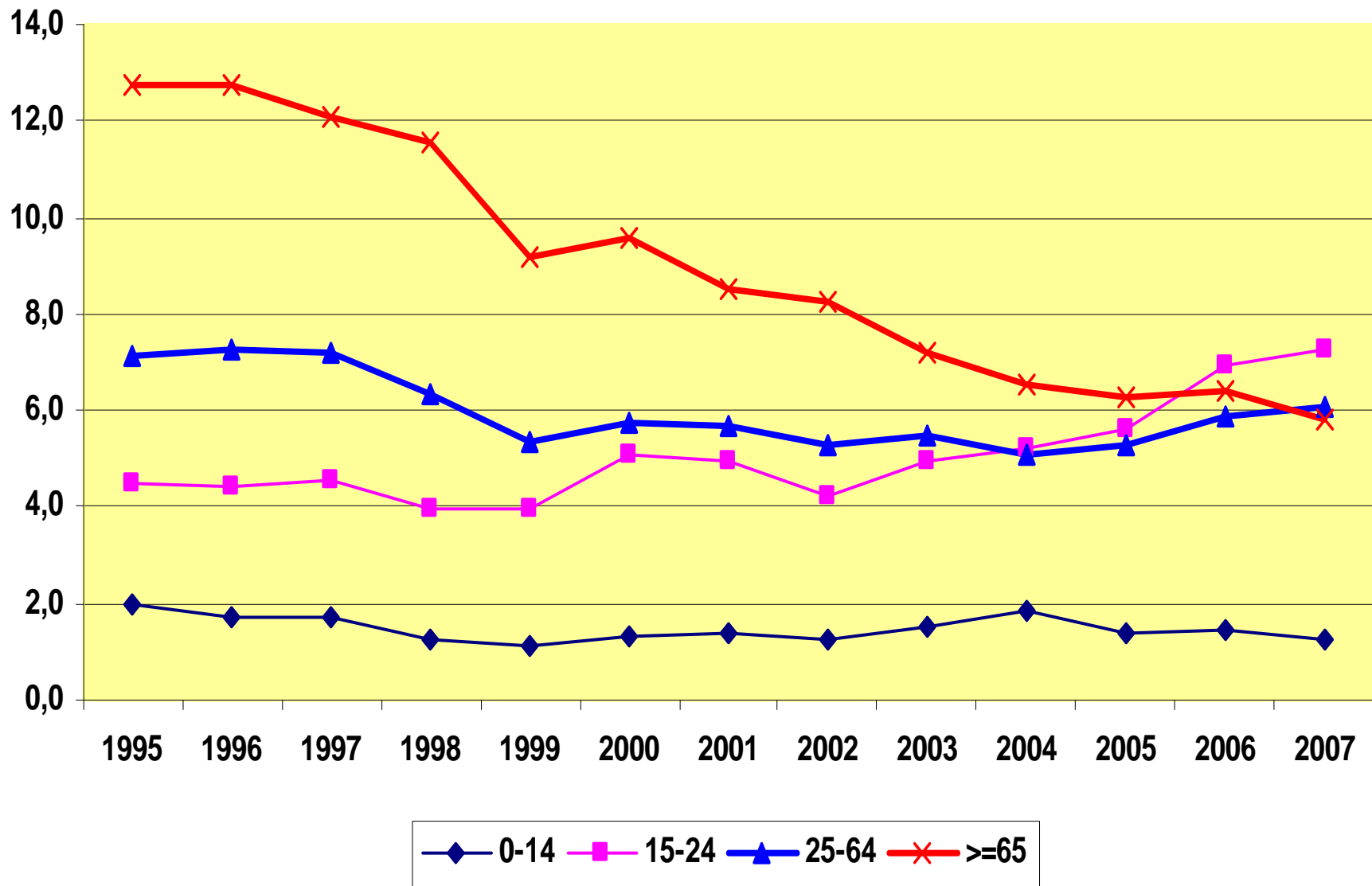
# Incidenza della TBC per classi di età (casi per 100.000 abitanti).

Italia: anni 1995-2007

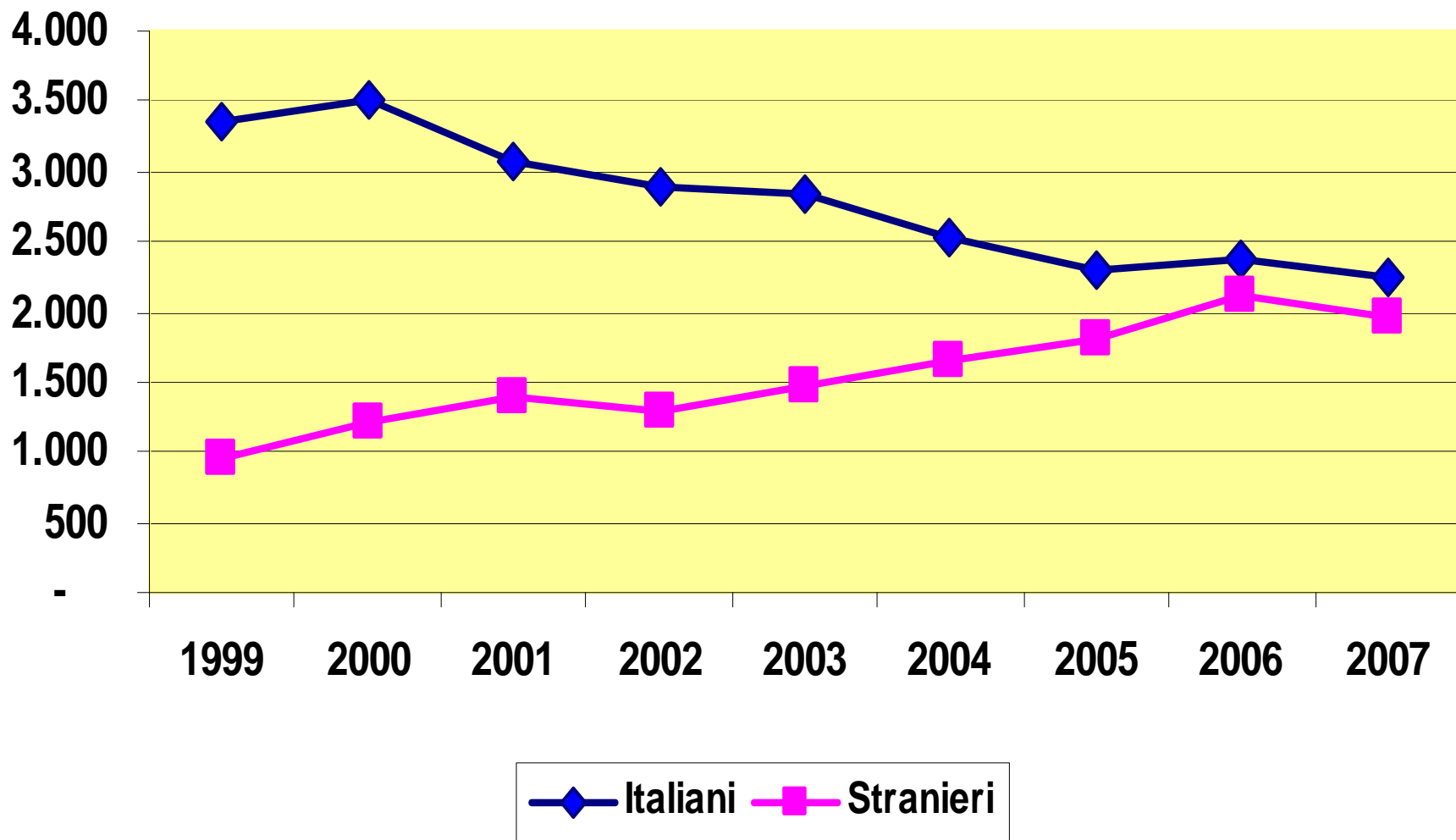


—◆— 0-14 —■— 15-24 —▲— 25-64 —×— ≥65

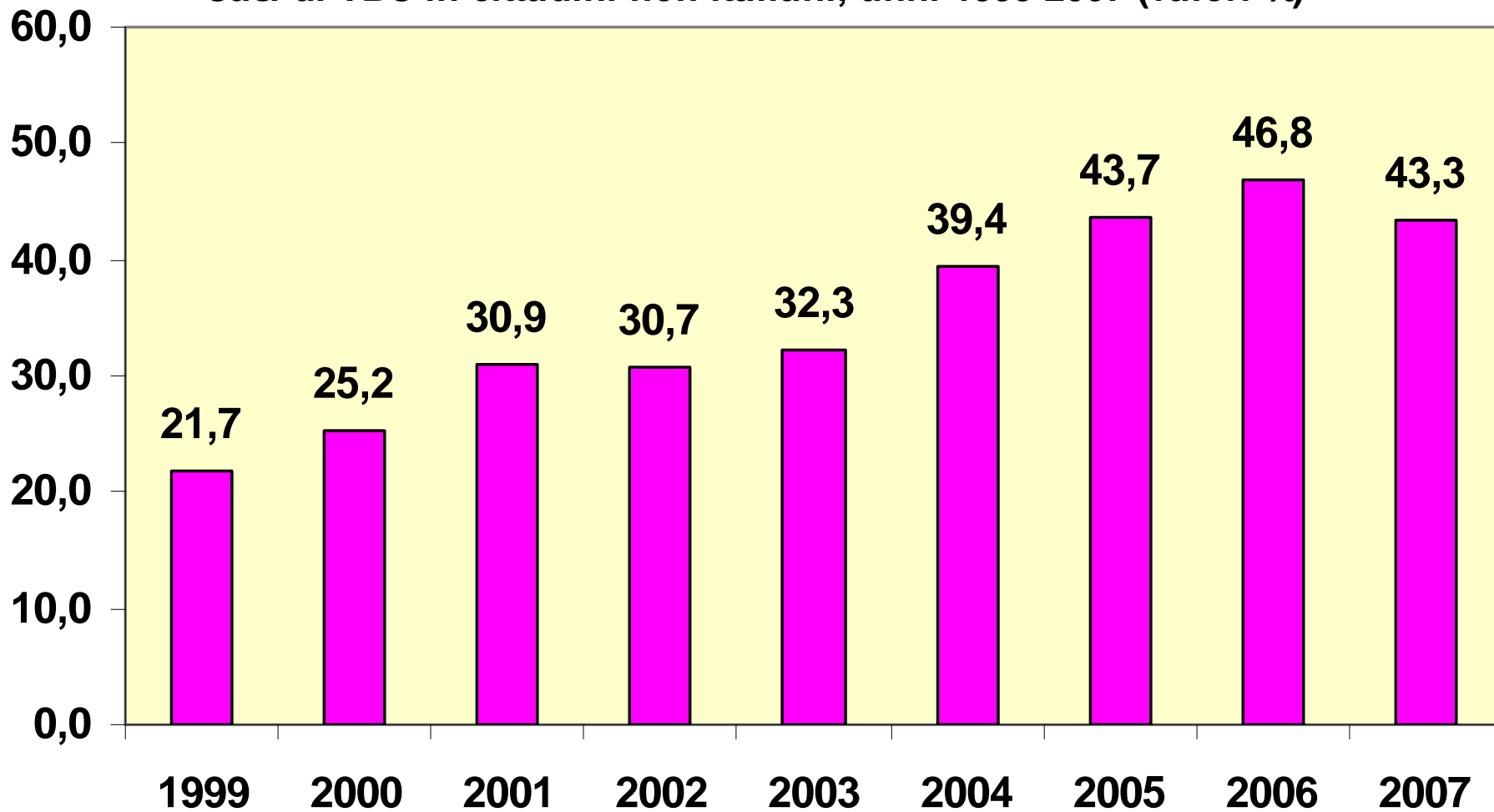
Incidenza della TBC polmonare per classi di età (casi per 100.000 abitanti).  
Italia: anni 1995-2007



**Casi di TBC in Italia, per nazionalità. Anni 1999-2007**



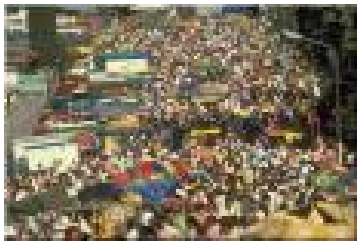
**Casi di TBC in cittadini non italiani, anni 1999-2007 (valori %)**



# Fattori che influenzano l'emergenza e la riemergenza delle infezioni



- **Mutazioni microbiologiche e ricombinazioni**
  - 3.8 miliardi di anni di evoluzione e diversità microbiologica
  - una grande maggioranza dei microrganismi rimane sconosciuta



- **Globalizzazione e crescita demografica**

- **Urbanizzazione e sfruttamento del territorio**



- **Cambiamenti ambientali e sociali, instabilità geografica**

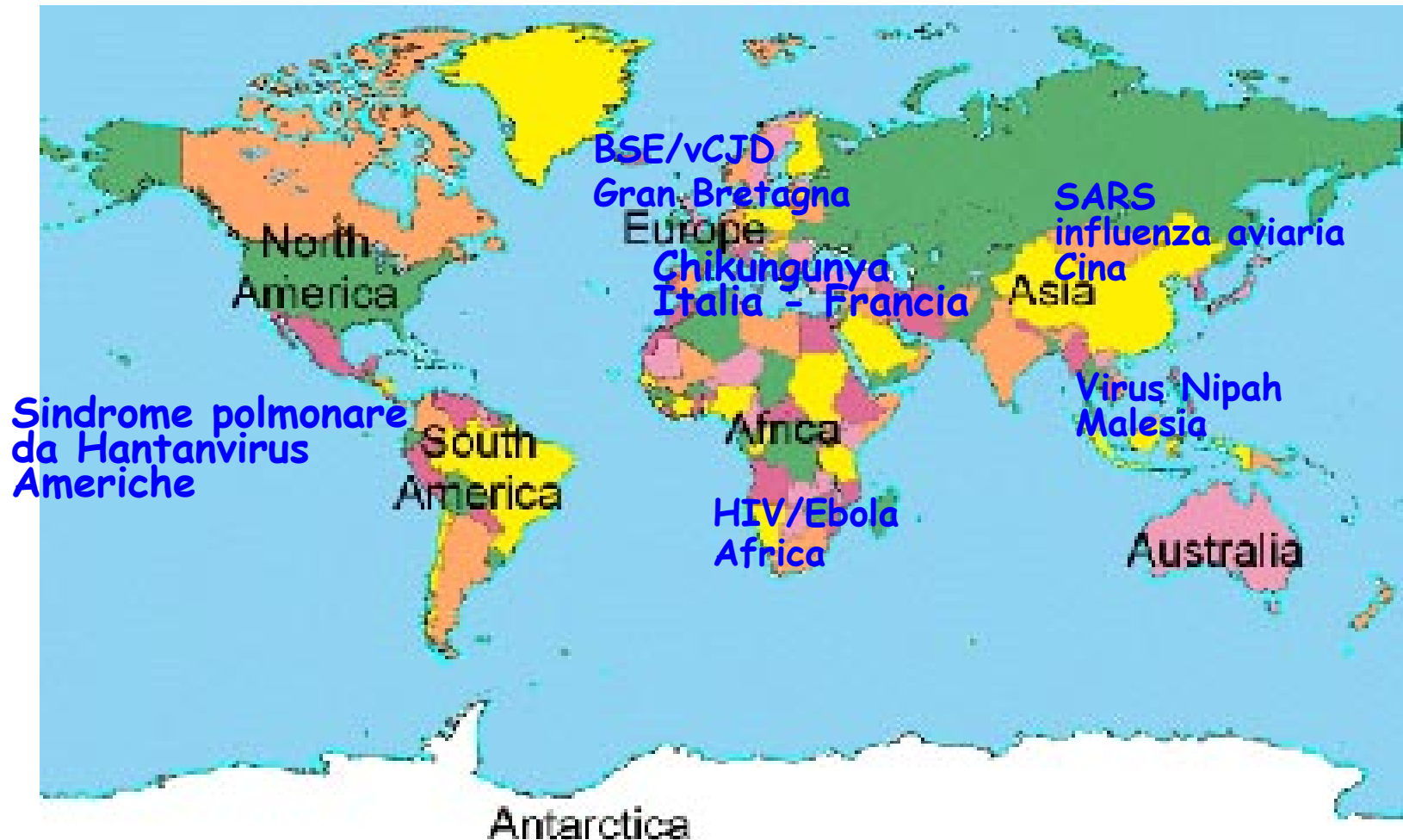


# Perchè una malattia diventa emergente?

- cambiamento di associazione tra specie
- cambiamento ambientale
- mutazioni dell'agente eziologico
- movimenti internazionali
- cambiamenti dello stato di salute umana
- bio-terrorismo
- emergenze apparenti/false
- nuove sorgenti di infezione.....

# Conclusioni (?)

Emergenze infettive possono insorgere in ogni parte del mondo, in ogni momento





# Conclusioni (?)

**SORVEGLIARE!**



Fare attenzione a indizi quali:

- cambiamenti delle condizioni ecologiche
- contatti tra uomini e animali



**Aspettarsi l'inaspettato!**



## Conclusioni (?)

**Emergenza prevedibile:**  
l'impatto dell'infezione da HIV  
sull'emergenza di altre malattie infettive

**Emergenza "prevedibile":**  
il verificarsi di una pandemia influenzale



Ministero del Lavoro, della Salute e delle Politiche Sociali



Centro nazionale per la prevenzione  
e il Controllo delle Malattie



EWRS



Protect the world ...

لوائح الصحة الدولية  
国际卫生条例  
International Health Regulations  
Règlement sanitaire international  
Международные медико-санитарные правила  
Reglamento Sanitario Internacional

World Health Organization